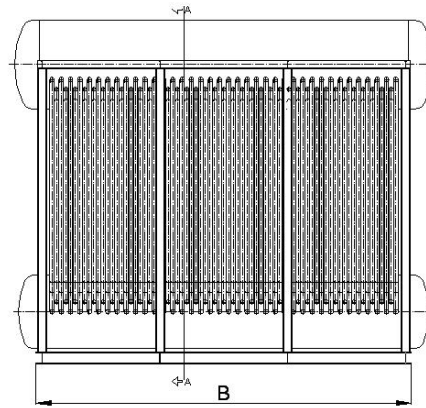
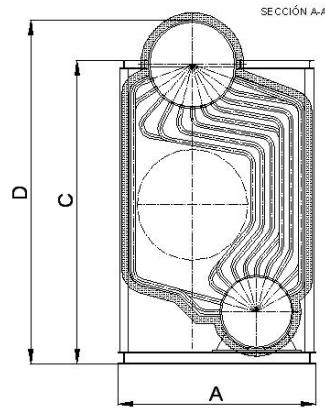


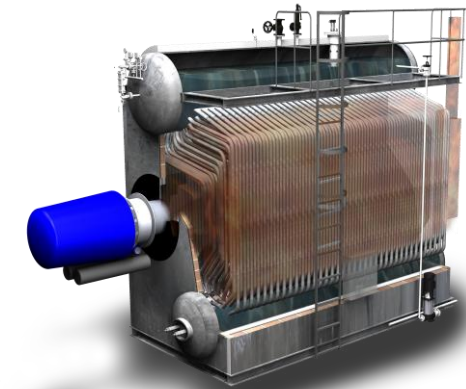
## CARACTERÍSTICAS

## DIMENSIONADO



**CIT**  
GENERADOR  
ACUOTUBULAR

Código	Producción (Kg-v/h)	Superficie De Calef. (m <sup>2</sup> )	V <sub>total</sub> l	Ø Calderín superior (mm)	Ø Calderín inferior (mm)	B (mm)	A (mm)	C (mm)	D (mm)
CIT -15	400	15	960	650	650	1800	1700	2905	2095
CIT -20	500	20	1060	650	650	2000	1700	2905	2095
CIT -25	800	25	1330	650	650	2480	1700	2905	2095
CIT -30	900	30	1500	650	650	2760	1700	2905	2095
CIT -35	1100	35	1830	650	650	3320	1700	2905	2095
CIT -40	1000	40	1850	900	650	2440	2260	3650	2780
CIT -42	1400	42	2150	650	650	3524	1700	2905	2095
CIT -50	1800	50	2400	650	650	4360	1700	2905	2095
CIT -60	1600	60	2300	900	650	2780	2260	3650	2780
CIT -70	2000	70	2500	900	650	2996	2260	3650	2780
CIT -85	2400	85	2850	900	650	3260	2260	3650	2780
CIT-110	3000	110	3350	900	650	3600	2260	3650	2780
CIT-150	4000	150	4460	900	650	4040	2260	3650	2780
CIT-175	4500	175	5350	900	650	4640	2260	3650	2780
CIT-180	5000	180	4832	1100	950	3860	3060	4650	3680
CIT-210	6000	210	5440	1100	950	4210	3060	4650	3680
CIT-230	7500	230	6740	1100	950	4973	3060	4650	3680
CIT-350	10000	350	8060	1100	950	5600	3060	4650	3680
CIT-410	12000	410	9100	1100	950	6300	3060	4650	3680
CIT-470	14000	470	9600	1100	950	6662	3060	4650	3680
CIT-500	16000	500	10800	1100	950	7930	3060	4650	3680
CIT-505	18000	505	16500	1200	1000	7220	4250	6400	4920
CIT-650	20000	650	18100	1200	1000	7830	4250	6400	4920
CIT-800	25000	800	19300	1200	1000	8600	4250	6400	4920
CIT-950	30000	950	21500	1200	1000	9620	4250	6400	4920
CIT-1050	34000	1050	23700	1200	1000	10800	4250	6400	4920



**Generador de vapor acuotubular** modelo "CIT" con configuración en delta, de **tres pasos de humos** con paredes de agua y la tabiquería exterior refractaria.

La caldera se compone de **dos colectores o domos** a los que van a conectar todos los tubos de la caldera, con dos o más columnas de circulación natural, según sea el tamaño de la caldera.

Estas calderas por su configuración y diseño, nos **permiten alcanzar presiones altas**, que de otro modo sería muy difícil conseguir por la legislación vigente sobre diseño de caldera, éstas pueden alcanzar los 45 Kg/cm<sup>2</sup>.