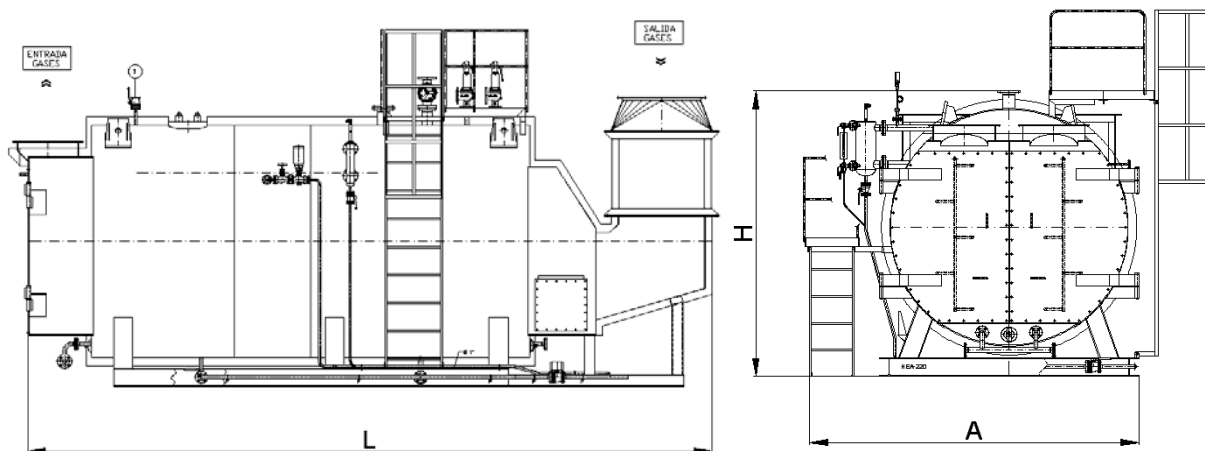
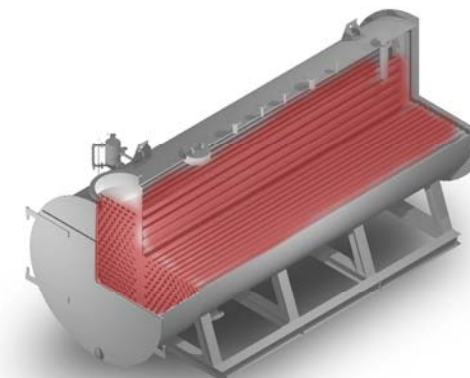


CARACTERÍSTICAS



Las calderas de vapor de cogeneración de Calderería López hermanos S.A. se diseñan en función de las características y caudal de humos y en función de las necesidades del cliente, de tal manera que se dota al generador de distintos diámetros, según sea la naturaleza de los humos de calentamiento.

La configuración de la caldera es horizontal, con posibilidad de podersele instalar economizador y precalentador.



Caldera pirotubular de cogeneración.

La caldera puede tener las siguientes configuraciones según las necesidades de la planta:

- Simple (solo recuperación).
- Mixta (recuperación-quemador)
- Múltiple entrada de humos (lado gases separados y lado agua común).

DESCRIPCIÓN

DISEÑO A MEDIDA